

Planificare electorala

Eforturi directionate pentru beneficii maxime

Context

Activitatile de tipul marketing-ului direct stau la baza organizarii campaniilor electorale ale partidelor. In multe tari vest europene aceste activitati au un rol central in planificarea electorala si in managementul operational al campaniilor politice.

Campaniile electorale includ trei activitati esentiale :

- Informarea si managementul comunicarii cu agentiile de media nationale si locale
- Formularea mesajelor politice prin mass-media, outdoor, TV si similar.
- Abordarea alegatorilor acolo unde acestia locuiesc.

Pentru a comunica cu segmentul-tinta din alegatori este important sa intelegeti tipurile de persoane care vor vota pentru dumneavoastra si, in aceeaasi masura, trebuie sa intelegeti tipurile care vor vota pentru opo-nenti.

Aici intervine rolul profilarii demografice.

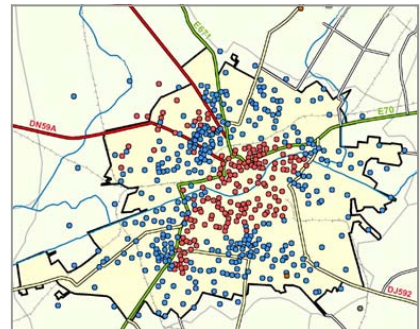
Profilare

Mosaic Romania® este sistemul de segmentare a consumatorului (cetateanului) roman; sistemul asista organizatii si specialisti in marketing sa decida ce consumatori sa tinteasca pentru produsele si serviciile lor si unde sa deschida noi locatii. Sistemul este utilizat si pentru evaluarea bazei de clienti: care sunt mai buni, profitabili si vice-versa, si ce predilectii diferite au.

Sistemul este folosit cu success in Romania pentru identificarea celor mai adecvate locatii pentru noi centre comerciale si pentru selectia tipurilor de comert potrivite profilului demografic si de stil de viata al celor care traiesc in zona.

Prin analogie, acest beneficiu este in egala masura relevant satisfacerii obiectivelor in campaniile electorale. Cine sunt "clientii" (potentialii) care vor vota cu dumneavoastra – si unde locuiesc acestia?

Odata identificate tipurile de persoane care traiesc in anumite vecinatati, este posibila tintirea acestora, si evitarea altora – urmand principiul recunoscut in marketing-ul comercial de abordare directionata a celui mai bun (potential) client si evitarea celui de la polul opus.



Unde va concentrati eforturile?

Principiul fundamental al campaniei electorale este directionarea resurselor la dispozitie pentru obtinerea de beneficii maxime.

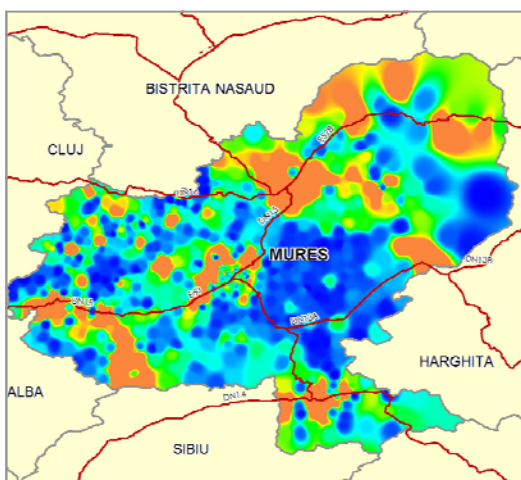
Tabelul prezinta electoratul in 9 grupuri-cheie.

Grupul 9 este loial partidului dumneavoastra si, foarte probabil, vor vota: nu este nevoie sa directionati prea multe resurse aici...ci suficiente ca sa le pastrati loialitatea.

Grupul 3 este foarte important. Daca vor vota, for vota pentru partidul dumneavoastra, dar, datorita varstei si distantei de parcurs pana la sectia de votare, sau alte aspecte, este posibil ca acestia sa nu se prezinte la vot. Acest grup necesita atentie si efort maxim.

Grupurile 1 & 4 sunt cele periculoase. Daca vor vota, vor vota impotriva dumneavoastra. Este recomandata ne-apropierea de acestia intrucat exista riscul sa ii iritati intr-o masura suficienta pentru a-i determina sa voteze: dar este mai bine daca stau acasa!

Grupurile 2, 5 & 8 sunt potential de convertit si trebuie sa primeasca toata atentia posibila. De asemenea, Grupul 6 trebuie incurajat sa voteze.



In ce vecinatati traiesc?

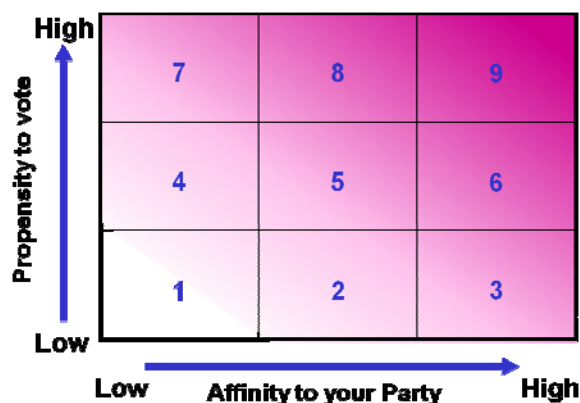
Stiti care sunt alegatorii care apartin fiecarui Grup si unde locuiesc?

Noi stim!

Mosaic Romania® clasifica intreaga populatie a Romaniei in aproximativ 40,000 sub-diviziuni si include informatie ampla despre demografie, aspecte socio-culturale, stil de viata, economie si preferinte pentru fiecare grup in parte. Aceasta inseamna ca, utilizand Mosaic, este posibila localizarea si tintirea alegatorilor cu mare precizie.

Contactati-ne

T: +44 (0)1223 205080
F: +44 (0)1223 205081
M: +40(0) 722 244940
E: mosaic@geo-strategies.com
W: www.mosaic-geo-strategies.com



Mai mult, puteti sa va schimbati modul de abordare si mesajul pentru segmentele specifice de alegatori. Acest demers este cel practicat deja de acei candidati care sunt mai aproape de intelegerea intereselor alegatorilor locali. Cu Mosaic insa, ii puteti ajuta si pe acei candidati care nu sunt la fel de constienti de importanta intereselor locale si formularea mesajelor cu directie potrivita.

Tinta nationala sau locala?

Mobilizarea propriilor suporteri la vot a fost dintotdeauna esenta campaniilor locale. Prin contrast, castigarea inimilor si a mintilor alegatorilor "oscilanti" este mult mai eficient realizata prin campanii publicitare si managementul continutului media.

Mosaic Romania ajuta cu input atat pentru tintirea la nivel national cat si la nivel local.

Cine sunt utilizatorii Mosaic?

Mosaic este utilizat de catre toate principalele partide politice in Marea Britanie si Statele Unite pentru planificarea si derularea campaniilor electorale.

In Marea Britanie, atat Partidul Conservator cat si cel Laburist confirma ca suportul electoral de care se bucura este aliniat intocmai diferitelor segmente din Mosaic.

Astfel, stiind unde locuiesc diferitele Grupuri Mosaic sau unde diferite Tipuri sunt localizate la nivel de cod postal (60 gospodarii in Bucuresti si ~ 300 in zonele rurale) cei care organizeaza si conduc programele electorale isi pot directiona eforturile la tinta precisa.

Succesul dumneavoastra la Alegeri nu se va intampla oricum. Dar acesta poate fi planificat.

Punct ochit, punct lovit!